

SONY



DFS-800

Mélangeur de production

www.sonybiz.net/live



DFS-800

Mélangeur de production



DFS-800

Display not included

Un mélangeur DME puissant doté de nombreuses fonctionnalités, capable de produire des effets 3D sophistiqués

Sony présente son mélangeur DME dernière génération conçu pour répondre à la demande croissante de systèmes de production SD en direct.

Le DFS-800 est un mélangeur DME puissant, malgré ses dimensions compactes et son prix très avantageux, qui offre de nombreuses fonctionnalités, une polyvalence d'utilisation remarquable et des performances créatives extrêmes.

Ce modèle inclut huit entrées et sorties SD-SDI en standard et peut, en fonction des besoins, en prendre en charge jusqu'à 16 via l'ajout de cartes d'extension optionnelles. S'ajoutent également en série six keyers (disposant chacun d'une fonction Chromakey), une mémoire d'image et une unité DME 3D six canaux.

Sa capacité créatrice combinée à ses effets spéciaux haute qualité font du DFS-800 un puissant mélangeur, qui n'en reste pas moins abordable, idéal pour tous les événements en direct, que ce soit pour les petits studios de production ou les systèmes de montage.

DFS-800 Caractéristiques principales

Puissante fonction Mix/Effets

La fonction ME du DFS-800 offre une palette complète d'outils créatifs pour répondre à une grande variété de besoins de production. Elle peut accepter un mélange des entrées primaires, quatre générateurs de Mate, deux zones de stockage (still stores), une entrée black ou pre-combiner (en option) et un grand choix d'effets de transition, y compris DME, pour répondre aux exigences de programmation les plus spécifiques.

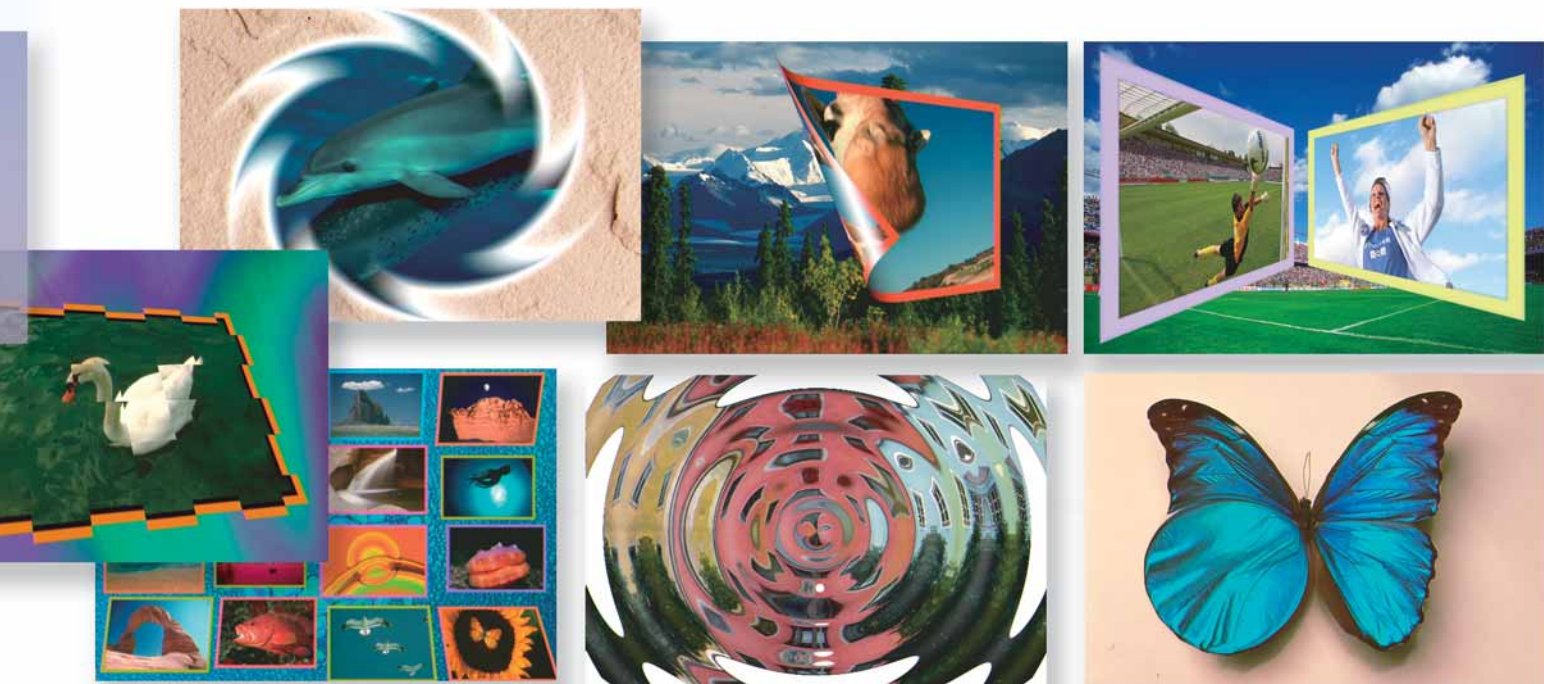
Polyvalence des configurations Entrées/Sorties

Le mélangeur DFS-800 offre huit entrées et sorties SD-SDI en standard. Pour une plus grande polyvalence, le nombre d'entrées peut passer à 16 via l'installation de cartes d'entrée optionnelles. Chaque entrée est également dotée d'un synchroniseur d'image intégré pour gérer les problèmes de synchronisation d'entrée ou de gel du signal. L'utilisateur peut en outre assigner n'importe quelle entrée ou signal généré par le mélangeur au sélecteur de son choix.

Deux sorties PGM, une sortie PWW, une sortie Clean, et quatre sorties AUX-bus sont également disponibles en standard. L'installation de cartes de sortie optionnelles permet d'ajouter jusqu'à huit sorties AUX-bus supplémentaires (voir page 4 pour le détail des options d'E/S).

Keyers

Le DFS-800 inclut 6 keyers en série (4 keyers ME et 2 DSK). Les keyers ME disposent de fonctions Cut, Mix, Wipe et de transitions DME, les DSK étant uniquement dotés de fonctions Cut et Mix. Ces 6 keyers offrent un chromakey 4:4:4, une fonction de masque et des effets d'ombres et de contours. Chaque keyer peut également être assigné à un canal DME pour un effet Picture-in-Picture ou Flying Key.



Nombreux effets créatifs y compris en 3D

Une gamme complète d'effets de transition (Cut, Mix, Wipe et DME Wipe) est disponible sur le DFS-800. Il offre également plus de 100 modèles Wipe pré-réglés pour lesquels de nombreux paramètres peuvent être configurés : la position, la taille, la rotation, les contours et la transparence. S'ajoutent à cela un système DME 3D haute qualité à six canaux et de nombreux autres effets dont les tournés de page, les ondulations et les remous, auxquels peuvent encore s'ajouter des effets de lumière.

Puissante fonction de mémoire d'image

Toutes les entrées du DFS-800 peuvent être capturées en tant qu'images fixes, puis stockées dans une mémoire d'image à deux canaux, celle-ci ayant une capacité maximum de 100 images. Les images peuvent ensuite être réutilisées à tout moment.

Fonction « Pre-combiner » optionnelle

Avec l'installation de la carte BKDF-840 optionnelle, le DFS-800 s'enrichit d'une puissante fonction Pre-combiner pour réaliser des compositions complexes. Cette fonction permet, en effet, de combiner l'ensemble des 16 entrées du mélangeur en une seule image pouvant ensuite être réutilisée comme entrée.

Panneau de contrôle compact et intuitif

Le DFS-800 est équipé d'un panneau de contrôle ultra compact et incroyablement simple à utiliser. Ce panneau comprend des lignes PGM/PSST, le fader, un joystick triaxial et un écran d'affichage des paramètres. En complément de l'écran d'affichage, une sortie O/P VGA avec menu est fournie. Toutes ces fonctions combinées à l'utilisation d'une souris permettent de créer des effets très sophistiqués.

Autres caractéristiques

- 4 générateurs de fonds colorés
- 8 entrées GPI et 24 sorties Tally parallèles
- Port série pour commander le mélangeur à partir de systèmes de montage
- Niveaux amplificateur et clip au blanc ajustables
- Port USB accessible via le panneau de contrôle pour la connexion d'un lecteur USB de carte mémoire Flash et d'une souris
- Capacité de stockage de près de 100 modèles de séquences, contenant 31 images clés configurables
- Mémoire de 96 événements pouvant être rappelés via des boutons d'accès direct
- Unité de processeur 2-RU

Options

- BKDF-810** – Carte d'entrée vidéo numérique (4 entrées)
- BKDF-811** – Carte d'entrée vidéo analogique (2 entrées)
- BKDF-840** – Carte DME 16 entrées (Pre-combiner)
- BKDF-860** – Carte de sortie vidéo numérique (4 sorties)
- BKDF-861** – Carte de sortie vidéo analogique (2 sorties)

SERVICES SONY :

Parce que chaque entreprise et chaque défi est unique, nous offrons une gamme complète de services : conseil, planification, financement, implémentation, formation, service après-vente, maintenance et support technique. Choisissez le service adapté à vos besoins à tout moment et en tout point du globe.

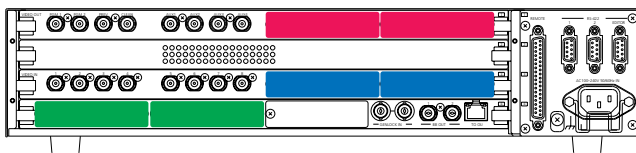
- Sony Professional Services: Bénéficiez de nos services de conception, d'installation et de gestion de projet personnalisés pour vos systèmes audiovisuels et informatiques (AV/IT) et de notre savoir-faire basé sur plus de 25 ans d'expérience dans le domaine de l'intégration de systèmes.
- Sony Financial Services: Des solutions de financement innovantes et flexibles conçues pour répondre aux contraintes budgétaires tout en donnant l'accès aux technologies actuelles.
- Sony Training Services: Une variété de services de formation standard ou personnalisés allant de l'utilisation de base à la maintenance technique de haut niveau.
- Sony Prime Support Services: Assistance entièrement intégrée et personnalisée pour toute la durée de vie des produits et des systèmes, assurée grâce à des services proactifs et réactifs.

La disponibilité des services varie selon les pays. Si vous souhaitez en savoir plus sur nos produits, nos services et nos clients, consultez le site <http://www.sonybiz.net> ou contactez votre équipe commerciale Sony.

SPECIFICATIONS

DFS-800	
CARACTÉRISTIQUES GÉNÉRALES	
Alimentation électrique nécessaire	CA 100 V à 240 V ±10 %, 50/60 Hz
Consommation	Processeur du mélangeur : 100 W (160 W max.) Panneau de contrôle : 50 W
Température en fonctionnement	5 à 40° C
Humidité en fonctionnement	30 à 90 % (sans condensation)
Dimensions (L x H x P)	Processeur du mélangeur : 430 x 88 x 425 mm Panneau de contrôle : 430 x 155,8 x 221 mm
Poids	Processeur du mélangeur : Env. 15 kg Panneau de contrôle : Env. 5 kg
Norme TV	525 / 60 (NTSC), 625 / 50 (PAL) (Sélectionnable via un menu)
Traitement des signaux	composante numérique 4:2:2, 10 bits
SIGNAUX D'ENTRÉE	
Entrées vidéo	8 entrées standard, extensibles à 16 via une carte d'extension optionnelle Composante numérique : 270 Mb/s, 75 Ω, connecteur BNC
Entrées vidéo (en option)	Voir les configurations de cartes Composante numérique : 270 Mb/s, 75 Ω, connecteur BNC Composante analogique : Y : 1 Vp-p, B-Y/R-Y : 0,7 Vp-p, 75 Ω Composite analogique : (1 Vp-p) 75 Ω, connecteur BNC
Entrée de référence	Black burst analogique : 0,429 Vp-p (NTSC) / 0,45 Vp-p (PAL), 75 Ω ou boucle itérative, connecteur BNC
SIGNAUX DE SORTIE	
Sorties vidéo	8 sorties standard (PGM x 2, PREV, Clean, AUX x 4), extensibles à 16 via une carte d'extension optionnelle Composante numérique : 270 Mb/s, 75 Ω, connecteur BNC
Sorties vidéo	Voir les configurations de cartes Composante numérique : 270 Mb/s, 75 Ω, connecteur BNC Composante analogique : Y : 1 Vp-p, B-Y / R-Y : 0,7 Vp-p, connecteur BNC Composite analogique : 1 Vp-p, 75 Ω, connecteur BNC RVB+SYNC : R/V/B : 0,7 Vp-p, 75 Ω, connecteur BNC
Entrée de référence	Black burst analogique : 0,429 Vp-p (NTSC) / 0,45 Vp-p (PAL), 75 Ω ou boucle itérative, connecteur BNC
Echantillonnage	Y : 10 bits, C : 10 bits, Key : 10 bits
Retard E/S	1H (si FS, contours/ombres et DME non appliqués à la sortie) 4 images max.
SIGNAUX DE CONTRÔLE	
Processeur du mélangeur	Panneau de contrôle : Ethernet 10 / 100BASE-T, RJ-45 x 1 Système de montage : Connecteur D-sub à 9 broches (femelle) x 1 ENTREE GPI/TALLY: Connecteur D-sub à 37 broches (femelle) x 1 (8 entrées / 24 sorties)
Panneau de contrôle	Mélangeur : Ethernet, 10/100BASE-TX, RJ-45 x 1 VGA : Connecteur D-sub à 15 broches (femelle) x 1 USB : USB1.1 ou 2.0, type « A » (femelle) x 1
ACCESSOIRES FOURNIS	
Processeur du mélangeur	Câble de connexion du panneau de contrôle, supports de montage en rack
Panneau de contrôle	Manuel d'utilisation
ACCESSOIRES OPTIONNELS	
BKDF-810	Carte d'entrée vidéo numérique (4 entrées)
BKDF-811	Carte d'entrée vidéo analogique (2 entrées)
BKDF-840	Carte DME 16 entrées (Pre-combiner)
BKDF-860	Carte de sortie vidéo numérique (4 sorties)
BKDF-861	Carte de sortie vidéo analogique (2 sorties)

PANNEAU ARRIÈRE



- Capacité d'accueil pour deux cartes BKDF-810 ou BKDF-811*.
- Capacité d'accueil pour deux cartes BKDF-811.
- Capacité d'accueil pour deux cartes BKDF-860 ou BKDF-861, librement combinables.

* En installant deux cartes, les deux doivent être le même modèle.

Cartes d'extension d'entrée**

BKDF-810 : Une carte BKDF-810 fournit 4 entrées SD-SDI.

BKDF-811 : Une carte BKDF-811 fournit 2 entrées analogiques (2 entrées composite ou une entrée composite et une entrée composante.)

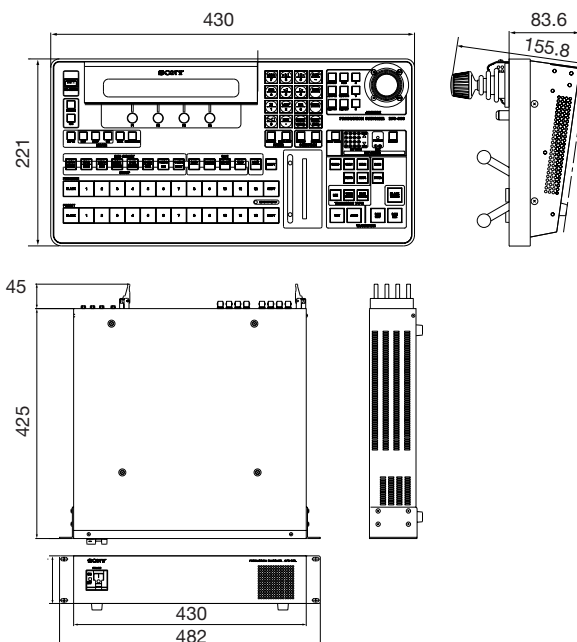
** 16 entrées au total (en comptabilisant les 8 entrées SDI standard).

Cartes d'extension de sortie

BKDF-860 : Une carte BKDF-860 fournit 4 sorties SD-SDI.

BKDF-861 : Une carte BKDF-861 fournit 2 sorties analogiques (2 entrées composite ou une entrée composite et une entrée composante.)

DIMENSIONS



SONY

Specialist Dealer

Les revendeurs spécialistes Sony reçoivent une formation intensive sur tous nos produits et services. De plus, avec leur connaissance approfondie du marché, ils vous offrent tous les conseils dont vous avez besoin, avant et après votre achat. Pour connaître les coordonnées de votre revendeur Sony le plus proche, utilisez notre fonction de recherche accessible via notre page Web

www.sonybiz.net/dealer

© 2006 Sony Corporation. Tous droits réservés La reproduction de tout ou partie de ce document sans autorisation préalable est interdite. Les caractéristiques et spécifications peuvent être modifiées sans préavis. Toutes les valeurs non métriques sont approximatives. Sony est une marque déposée de Sony Corporation. Toutes les autres marques sont la propriété de leurs propriétaires respectifs.

DFS-800/FR-22/09/2006