



At the heart of the image
Au cœur de l'image

APPAREIL PHOTO NUMÉRIQUE

COOLPIX
P3
P4

8,1 millions de pixels

Zoom 3,5x

Réduction de vibration

Moniteur ACL 2,5 pouces



Une qualité exceptionnelle au service de possibilités étonnantes

Les COOLPIX P3 et COOLPIX P4 offrent une qualité d'image incroyable dans un boîtier compact élégant. Ils bénéficient d'innovations exclusives vous permettant d'étendre votre potentiel photographique et de repousser vos limites.

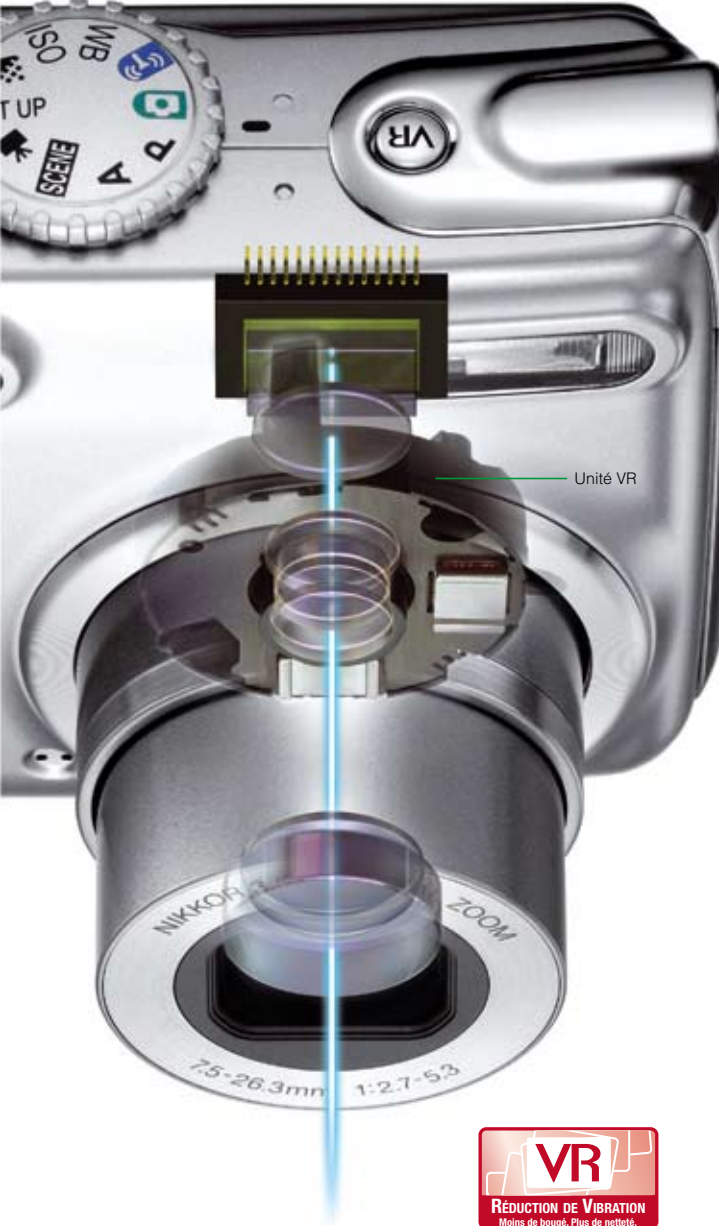
COOLPIX P4



COOLPIX P3

- 8,1 millions de pixels
- Zoom 3,5x
- Moniteur ACL 2,5 pouces
- Réduction de vibration
- Transfert des images sans fil Nikon

Remarque : prise en charge de la fonction sans fil (IEEE 802.11b/g) disponible uniquement avec le COOLPIX P3.



L'avantage du système VR de Nikon

Développé à l'origine pour les reflex Nikon, le système de réduction de vibration permet de contrer le phénomène de flou de bougé et les situations d'instabilité. Grâce à la détection et à la compensation automatiques des mouvements légers qui se traduiraient par des images floues, ce système autorise des vitesses d'obturation trois fois inférieures à celles normalement utilisées, tout en permettant un cadrage plus rapide sur le moniteur ACL.

RÉDUCTION DE VIBRATION

Objectif VR à zoom optique 3,5x

Un Zoom-Nikkor puissant avec une plage de focales de 36-126 mm* vous offre une totale liberté de composition. Zoom arrière pour capturer de vastes paysages, zoom avant pour réaliser des portraits rapprochés, et des fonctions macro pour vous permettre d'effectuer des prises de vue à seulement 4 cm du sujet. Toutes ces fonctions bénéficient du système de stabilisation VR.

* équivalent en format 35 mm.

Un bougé d'appareil peut vous faire rater une photo, mais le mode VR Normal offre des images ultra-stables

Mode VR Normal



Le mode VR Normal peut empêcher un flou de bougé de compromettre votre photo. Grâce à la compensation automatique des légers mouvements de la main, vous pouvez prendre des photos sans risque de flou avec un éclairage réduit, maintenir la netteté d'un sujet lorsque vous effectuez un panoramique filé et profiter de vitesses d'obturation plus lentes.

RÉDUCTION DE VIBRATION



Système VR pour les clips vidéo

Les avantages de la réduction de vibration s'étendent même à la réalisation de clips vidéo : le système VR à décentrement vous fait gagner en stabilité pour les séquences filmées.

Même en mouvement, le mode VR Activé permet d'obtenir des images nettes

Mode VR Activé



Il n'est pas toujours possible de trouver un endroit stable pour effectuer une prise de vue, mais avec le mode VR Activé, cela n'est plus un problème. Avec une compensation accrue pour les conditions les plus instables, vous êtes en mesure d'obtenir des images nettes même si vous prenez des photos depuis un véhicule en mouvement.





FONCTION Wi-Fi INTÉGRÉE



Transfert sans fil, aussi simple que cela

Commencez par installer le logiciel de configuration Wi-Fi (fourni) sur votre ordinateur, puis...



1



2



3

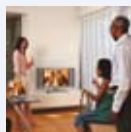
- 1 Composez votre photo et effectuez la prise de vue normalement.
- 2 Sélectionnez un type de transfert dans le menu TRANSFERT SANS FIL.
- 3 Envoyez l'image directement sur votre ordinateur à l'aide de la fonction Wi-Fi intégrée.

Les fils et les câbles peuvent vous encombrer, mais la fonction Wi-Fi intégrée vous offre une grande liberté



Grâce à sa fonction Wi-Fi intégrée, le COOLPIX P3 vous étonnera par sa polyvalence et la liberté qu'il offre : vous pouvez envoyer des images directement de votre appareil photo vers votre ordinateur en un instant ou vers des imprimantes compatibles PictBridge.

Remarque : les fonctions Wi-Fi nécessitent l'installation du logiciel de configuration Wi-Fi (fourni) sur un ordinateur compatible. L'impression sans fil nécessite l'adaptateur Wi-Fi pour imprimante PD-10 (optionnel).



PictureProject



Ordinateur



Imprimante



Adaptateur Wi-Fi pour imprimante PD-10 (optionnel)

PictureProject

Bénéficiant désormais de fonctions Wi-Fi uniques, le logiciel PictureProject (fourni), une exclusivité Nikon, offre de nombreuses possibilités et un aspect pratique indéniable. Complet avec son interface conviviale, il simplifie l'édition des images, et permet d'organiser et de partager ses photos facilement. Grâce à sa compatibilité avec différents modules d'extension, vous multipliez les occasions de vous amuser et les fonctionnalités.

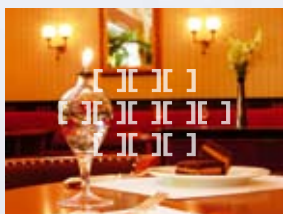
PRISE DE VUE ÉPOUSTOUFLANTE





Une réponse rapide est essentielle et la qualité atteint des niveaux inégalés

Les 8,1 millions de pixels permettent d'obtenir des images étonnantes qui conservent leur qualité après un agrandissement ou un recadrage important. Pour les portraits, par exemple, ils révèlent la beauté de la texture de la peau et saisissent les multiples couleurs de l'œil humain.



AF sur 11 zones étendues

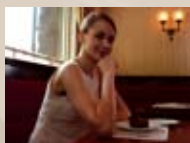
L'autofocus sur 11 zones étendues, rapide et efficace, assure des résultats plus nets dans les compositions les plus diverses. En vous permettant de vous concentrer sur la composition puisque l'appareil photo offre une mise au point optimisée automatique, les COOLPIX P3 et COOLPIX P4 garantissent également des résultats plus nets dans de faibles conditions d'éclairage.

Mode Auto à priorité ouverture

Contrôlez la profondeur de champ, avec le mode Auto à priorité ouverture. Choisissez une grande ouverture pour obtenir en arrière-plan un flou intéressant ou une ouverture plus petite pour étendre la netteté. L'appareil photo sélectionne la meilleure vitesse d'obturation pour une exposition optimale.

Les innovations supplémentaires ajoutent en qualité et en commodité

Fonction D-Lighting



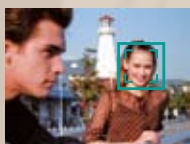
Sans la fonction D-Lighting



Avec la fonction D-Lighting

Corrigez les images sous-exposées ou les photos à contre-jour. La fonction D-Lighting unique de Nikon crée automatiquement une copie en éclaircissant les zones sombres sans modifier les zones correctement exposées.

Fonction « AF priorité visage »*



Prenez des portraits nets, quelle que soit la position du sujet dans la vue. Le mode AF priorité visage* détecte automatiquement les visages et effectue la mise au point sur ceux-ci, vous permettant ainsi d'obtenir des résultats précis et nets.

* L'utilisation de la fonction de détection des visages peut être limitée dans certaines conditions de prise de vue.

Correction logicielle de l'effet « yeux rouges »



Évitez l'effet « yeux rouges » parfois causé par le flash. La fonction de correction logicielle de l'effet « yeux rouges » détecte automatiquement les yeux rouges sur une photo et compense intelligemment ce phénomène directement depuis l'appareil photo.

Utilisation conviviale

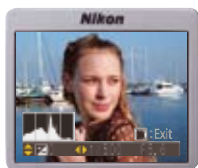


L'utilisation de l'appareil photo est facilitée grâce aux menus et icônes affichés sur le moniteur. Les couleurs utilisées simplifient

considérablement la lecture.

En outre, vous pouvez sélectionner les fonctions par leur nom ou leur icône selon vos préférences.

Fonction histogramme



D'une simplicité presque déconcertante, la fonction histogramme vous aide à prendre des photos de meilleure qualité. En indiquant les niveaux d'ombre à gauche et de hautes lumières à droite, il vous permet d'éviter la sous-exposition et la surexposition avant même d'appuyer sur le déclencheur.

Modes Scène avancés



NORMAL



EFFET 1



EFFET 2

Les modes Scène avancés permettent de produire des images plus attrayantes, correspondant à vos préférences personnelles. En vous proposant trois effets variant la luminosité, la saturation des couleurs, la netteté, la réduction du bruit, et bien plus encore, ces modes vous permettent de capturer plusieurs versions d'une même scène, chacune véhiculant des émotions différentes.

Prise de vue en continu ultra-rapide

Les COOLPIX P3 et COOLPIX P4 autorisent une prise de vue en continu ultra-rapide, jusqu'à 1,8 vue par seconde. Idéaux pour photographier des sujets en mouvement, ils vous permettent de capturer l'intégralité de l'action avec une grande netteté.

Impression directe

Avec les COOLPIX P3 et COOLPIX P4, il n'est pas nécessaire d'utiliser un ordinateur pour l'impression : vous pouvez établir une connexion directe avec une imprimante compatible PictBridge pour contrôler la mise en page et imprimer directement à partir de l'appareil photo.



Autres points forts

- Moniteur ACL grand confort de 2,5 pouces
- Réalisation de clips vidéo jusqu'à 30 vps
- Fonction de recherche par date
- Mémoire interne d'environ 23 Mo
- Fonction de sélecteur de meilleure image
- Connectivité USB pratique
- Tout en un : accumulateur EN-EL5 et chargeur inclus

Caractéristiques des appareils photo numériques Nikon COOLPIX P3/COOLPIX P4

Type :	Appareil photo numérique compact
Pixels effectifs :	8,1 millions
Capteur DTC :	1/1,8 pouces (8,3 millions de pixels au total)
Modes d'image :	8M (3264), 5M (2592), 3M (2048), Écran PC (1024), Écran TV (640), 3:2 (3264)
Objectif :	Zoom-Nikkor 3,5x ; 7,5-26,3 mm (équivalent à 36-126 mm en format 24x36) ; f/2.7-5.3 ; 7 lentilles en 6 groupes ; zoom numérique : jusqu'à 4x
Plage de mise au point :	30 cm à l'infini, 4 cm à l'infini en mode Macro
Moniteur ACL :	TFT 2,5 pouces, 150 000 pixels avec réglage de la luminosité
Support d'enregistrement :	Mémoire interne (environ 23 Mo), carte mémoire SD
Modes de prise de vue :	Auto, Auto programmé, Auto à priorité ouverture, 9 modes Scènes avancés (Portrait [AF visage], Portrait, Portrait de nuit, Paysage, Paysage de nuit, Coucher de soleil, Aurore/Crépuscule, Feux d'artifice, Gros plan), 7 modes Scènes (Fête/Intérieur, Panorama assisté, Plage/Neige, Contre-jour, Musée, Reproduction, Sport), Sélecteur de meilleure image (BSS), Impression de la date, Retardateur (3, 10 s)
Clip vidéo :	Avec son : ClipTV (640) à 30 vps, Clip vidéo (320) à 30 vps, Clip vidéo (160) à 30 vps ; Sans son : Clip/Intervalle à 30 vps, Système VR (réduction de vibration) à décentrement « Normal » disponible
Réduction de vibration (VR) :	VR à décentrement (Normal/Activé/Désactivé)
Modes d'acquisition :	1) Vue par vue, 2) Continu (environ 1,8 vps), 3) Planche 16 vues (environ 1,7 vps, disponible uniquement avec la taille d'image 8 millions de pixels), 4) Rafale MAX (environ 30 vps jusqu'à 100 vues), 5) buffer 5 vues (environ 1,8 vps), 6) Prise de vue avec intervalloètre
Nombre de vues (avec mémoire interne) :	8 M : FINE environ 6, NORMAL environ 12, BASIC environ 23
Flash intégré :	Portée : Environ 0,4-4 m (grand-angle), environ 0,4-2 m (téléobjectif) ; Modes de flash : Auto, Auto avec atténuation des yeux rouges (Fonction de correction logicielle de l'effet « yeux rouges »), Flash annulé, Flash imposé et Synchro lente
Interface :	COOLPIX P3 : IEEE 802.11b/g, USB, sortie audio-vidéo COOLPIX P4 : USB, sortie audio-vidéo
Wireless capability :	COOLPIX P3 : IEEE 802.11b/g, portée du système sans fil jusqu'à 30 m (en fonction de l'environnement)
Langues prises en charge :	20 langues : allemand/anglais/espagnol/français/italien/néerlandais/suédois/japonais/chinois simplifié/chinois traditionnel/coréen/russe/thai/portugais/polonais/indonésien/finnois/danois/norvégien/tchèque (sélection à partir d'un menu)
Alimentation :	Un accumulateur Li-ion rechargeable EN-EL5 (fourni), un adaptateur secteur EH-62A (optionnel)
Autonomie (approximative) :	200 vues, avec l'accumulateur EN-EL5 (selon la norme CIPA)
Dimensions (L x H x E) :	Environ 92 x 61 x 31 mm, hors parties saillantes
Poids (environ) :	170 g (sans l'accumulateur et la carte mémoire SD)
Accessoires fournis :	Accumulateur Li-ion rechargeable EN-EL5, chargeur d'accumulateur MH-61, câble USB UC-E6, câble audio-vidéo EG-CP14, dragonne, CD-ROM PictureProject
Accessoires optionnels :	Adaptateur secteur EH-62A, accumulateur Li-ion rechargeable EN-EL5, adaptateur Wi-Fi pour imprimante PD-10 (COOLPIX P3 uniquement)

*Les accessoires fournis peuvent varier selon le pays ou la région.

Configuration système requise pour PictureProject

Système d'exploitation	Macintosh : Mac® OS X version 10.1.5 ou ultérieure (version 10.2.8 ou ultérieure requise pour l'option « Graver le disque ») / Windows : versions préinstallées de Windows® XP Édition familiale/Professionnel, Windows® 2000 Professionnel, Windows® Me, Windows® 98SE
Mémoire vive (RAM)	Macintosh : 64 Mo ou plus recommandés / Windows : 64 Mo ou plus recommandés (128 Mo avec l'option Pictmotion)
Disque dur	60 Mo nécessaires pour l'installation
Écran	800 x 600 ou plus avec couleur sur 16 bits (recommandé avec couleur sur 32 bits)
Divers	Lecteur de CD-ROM nécessaire pour l'installation Seuls les ports USB intégrés sont pris en charge

Microsoft® et Windows® sont des marques commerciales ou des marques déposées de Microsoft Corporation aux États-Unis et/ou dans d'autres pays. Macintosh® et QuickTime® sont des marques commerciales ou des marques déposées d'Apple Computer Inc. aux États-Unis et/ou dans d'autres pays. Le logo FotoNation est une marque commerciale. Le logo SD est une marque commerciale. PictBridge est une marque commerciale. La technologie D-Lighting est fournie par Apical Limited. La technologie Face-priority AF (AF priorité visage) est fournie par Identix®. Pictmotion contient des technologies brevetées fournies par muvee Technologies Pte.Ltd. Les noms de produits et de marques sont des marques ou des marques déposées de leurs détenteurs respectifs. Les images des moniteurs ACL et des autres moniteurs présentées dans cette brochure sont simulées.

Les caractéristiques et l'équipement sont sujets à modification sans préavis ni obligation de la part du fabricant. Février 2006 ©2006 NIKON CORPORATION



ATTENTION

POUR UTILISER CORRECTEMENT VOTRE ÉQUIPEMENT, IL EST INDISPENSABLE DE LIRE ATTENTIVEMENT LES MANUELS AVANT DE VOUS EN SERVIR. CERTAINS DOCUMENTS NE SONT FOURNIS QUE SUR CD-ROM.



Nikon France S.A.S., 191, Rue du Marche Rollay, F-94504 Champigny sur Marne Cedex, www.nikon.fr
Nikon AG, Im Hanselmaa 10, CH-8132 Egg/ZH, www.nikon.ch
H. de Beukelaer S.A., Boomsesteenweg 77, B-2630 Aartselaar, www.nikon.be, www.europe-nikon.com

NIKON CORPORATION

Fuji Bldg., 2-3, Marunouchi 3-chome, Chiyoda-ku

Tokyo 100-8331, Japan

<http://nikonimaging.com/>