

# Self à encastrer "Drop-in" Electrolux

## Bain marie à eau + superstructure

Le self « Drop-in » à encastrer Electrolux constitue la réponse optimale aux besoins de la distribution moderne. L'intégration parfaite à la décoration existante donne à cette gamme toute sa versatilité qu'il s'agisse d'une ligne linéaire classique ou spéciale en îlot ou « Scramble ». La variété des fonctions disponibles, des éléments chauds à air, à eau ou vitro aux éléments réfrigérés avec ou sans groupe réfrigéré, commandés à distance ou non, permet d'offrir des solutions personnalisées à tous les modes de distribution sans limite de choix. Le développement et la conception industrielle des éléments de « Drop-in » permettent l'optimisation de l'esthétique des plats exposés. Tous les éléments sont disponibles en 2, 3 ou 4 bacs GN1/1.



340299

### FACILE A INSTALLER

- Grâce à la connexion rapide entre le câble et le panneau de contrôle.
- Les dimensions de l'encastrement sont (LxPxH) : 800/1130/1450 X 630 X 400 mm.

### FACILE A UTILISER

- Le panneau de contrôle comprend : Thermostat digital, interrupteur marche/arrêt, un afficheur de température, un interrupteur pour l'éclairage et un système de réglage de la température.
- Superstructure en aluminium équipée de verre trempé de 4 mm d'épaisseur et de montants

rectangulaires de 35x50 mm.

- L'éclairage est assuré par de 2 lampes halogènes 2x200 W - 230 V 50 Hz pour les modèles 2 et 3 GN et 3x200 W - 230 V 50 Hz pour le modèle 4 GN.
- La longueur du câble entre l'unité et le panneau de contrôle est égale à 1,5 m.
- La cuve des bain-marie est emboutie avec angles arrondis. Elles sont fabriquées en acier inox AISI 304 et peuvent recevoir 2, 3, ou 4 bacs GN1/1.
- L'évacuation de l'eau se fait via un orifice de 20 mm de diamètre, le fond de la cuve étant incliné vers l'évacuation.

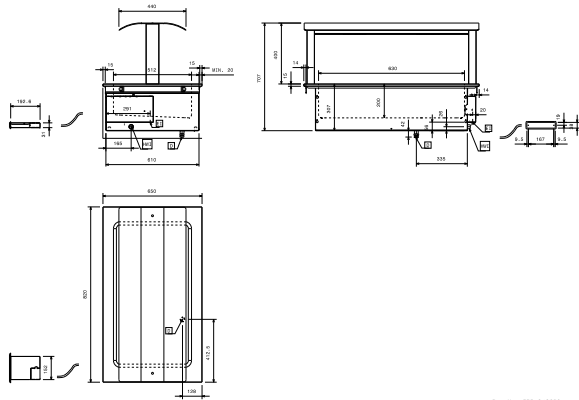
- Remplissage automatique de l'eau grâce à un capteur de mise à niveau électronique.
- Le cordon de soudure continu entre la cuve et les parois latérales de la cuve offre une meilleure résistance et une grande robustesse.
- Les résistances chauffantes sont connectées au fond de la cuve et possèdent un thermostat de sécurité.
- Tous les modèles sont homologués par les principaux organismes internationaux de certification et sont certifiés CE.
- Appareils développés et produits dans des usines certifiées ISO 9001 et ISO 14001.



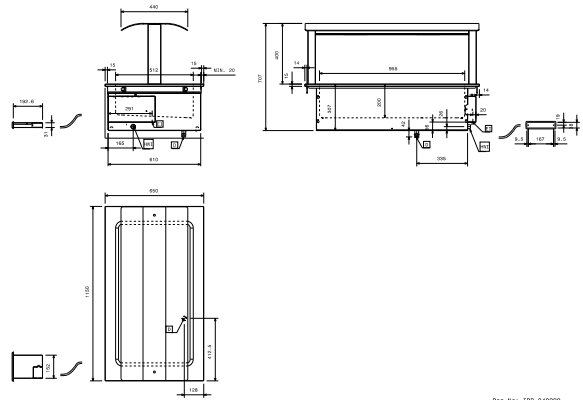
**CE**  **Electrolux**

340298

340299

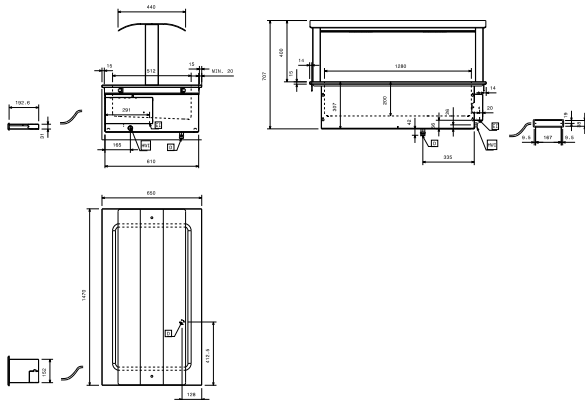


Doc N°: IDR-340298



Doc N°: IDR-340299

340300



Doc N°: IDR-340300

Self à encastrer "Drop-in" Electrolux

Bain marie à eau + superstructure

FDA020

2013-10-03

La société se réserve le droit de modifier les spécifications techniques sans avis préalable.

	D12BMO 340298	D13BMO 340299	D14BMO 340300
<b>LEGENDE</b>			
D - Evacuation d'eau	3/4"	3/4"	3/4"
EI - Connexion électrique	230 V, 1N, 50	400 V, 3N, 50	400 V, 3N, 50
<b>CARACTERISTIQUES</b>			
Dimensions externes - mm			
largeur	820	1150	1470
profondeur	650	650	650
hauteur	750	750	750
Cuves			
nombre		1	
Cuve			
largeur - mm	630	955	1280
profondeur - mm	512	512	512
hauteur - mm	200	200	200
Top			
température - °C	80/90°C	80/90°C	80/90°C
Puissance - kW			
installée-électrique	1,97	2,7	2,9
Poids net - kg.	26	37	47
<b>ACCESSOIRES</b>			
*NOT TRANSLATED*	857000		
*NOT TRANSLATED*			857002
*NOT TRANSLATED*		857001	
KIT 3 SUPPORTS	856493	856493	856493