



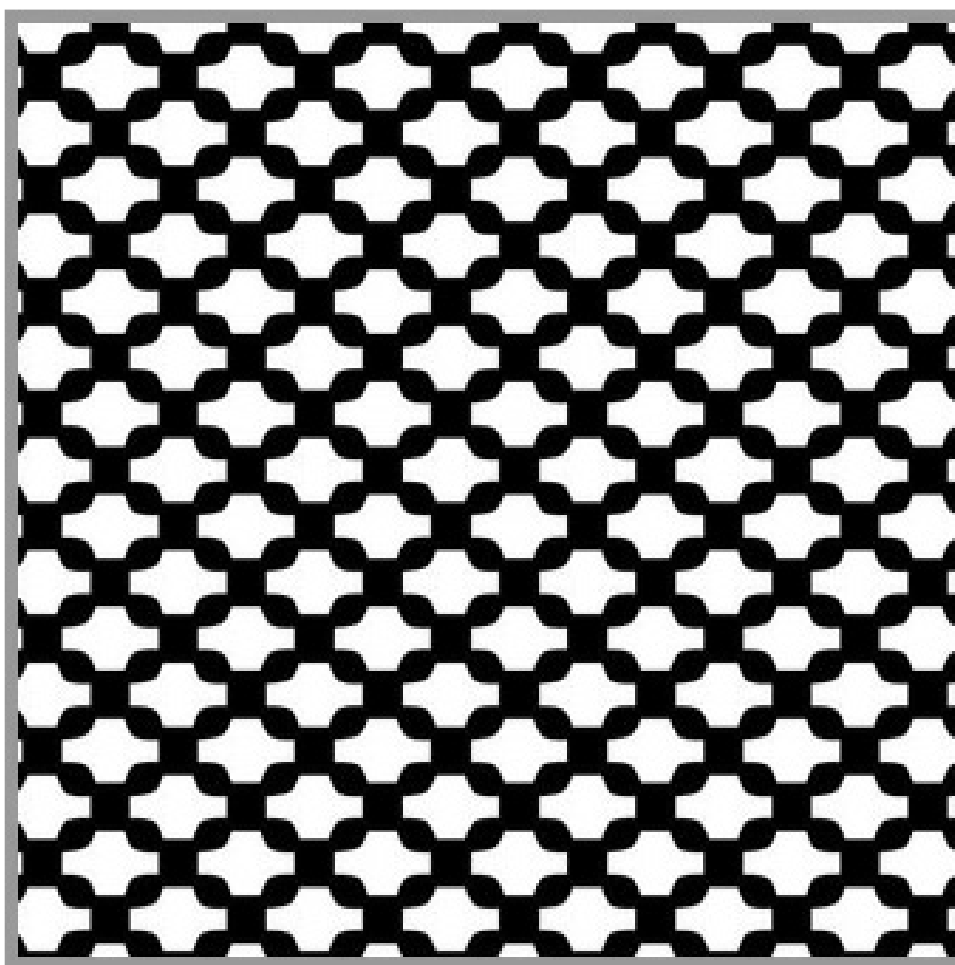
FICHE TECHNIQUE TÔLES PERFORÉES

www.tole-perforee-sur-mesure.com

TÔLE PERFORÉE KANT

CATÉGORIE : PATRIMOINE

RÉFÉRENCE : SPM 10704



Échelle 1/1 image non contractuelle

FINITIONS POSSIBLES:

- Bordures non perforées sur les 4 côtés de la plaque de métal sur tous les formats sur mesure
- Pliage pour réaliser des cassettes et cintrage
- Encoches de 5 cm espacés de 40 cm pour faciliter la soudure sur cadre métallique
- Trous de fixation avec fraisure pour fixation par vis affleurant - aucune vis ne sort de la tôle.

UTILISATIONS:

- Garde-corps d'escalier et de passerelle | Brise soleil et pare vue
- Clôture occultante et portail | Claustra métallique
- Parement de façade | Décoration intérieure

PERFORATION:

Trous en forme de croix déformée par des flancs arrondis

VIDE 50 %

COURANT: 2000 X 1000 mm

BASE: 3000 X 1500 mm

MAXI: 4000 X 1500 mm

MATIÈRE

Acier noir | Acier galva
Acier inox | Aluminium

Sur demande:

- bronze, laiton, cuivre
- peinture thermolaquage ou anodisation bronze ou champagne

ÉPAISSEUR : 2 mm et 3 mm

Délai de production: 10 jours ouvrables après commande et validation des plans, hors façonnages, finitions et transport.

Description:

Tôle perforée décorative composée de trous cruciformes aux flancs arrondis, disposés en quinconce. Les diagonales sont dominantes et révèlent des lignes arrondies.

Décor métallique au motif ancestral.

Panneau réalisable sur mesure.
Finitions au choix de l'architecte.